



# KURUMSAL ROBOTLAR

## ÜRÜN KATALOĞU



PUDU ROBOTICS



## PUDU ROBOTICS KİMDİR?

Pudu Robotics, servis robotları alanında küresel bir lider olarak, yenilikçi robot teknolojileriyle insan verimliliğini ve yaşam standartlarını artırmaya kendini adanmıştır.

Ar-Ge, üretim ve servis robotlarının satışı üzerine odaklanarak faaliyet göstermekte ve üç temel teknolojiye öncelik vermektedir: hareket kabiliyeti, manipülasyon ve yapay zeka.

Şirket, sektörde öncü olarak; uzmanlaşmış, yarı insansı ve insansı robotlardan oluşan kapsamlı bir ürün yelpazesi geliştirmiştir.

Günümüzde Pudu Robotics, üç ana ürün hattı sunmaktadır: servis teslimat robotları, ticari temizlik robotları ve endüstriyel teslimat robotları. Bu ürünler, yiyecek & içecek, perakende, konaklama, sağlık, eğlence & spor, endüstriyel tesisler, eğitim ve daha birçok alanda on büyük sektörde aktif olarak kullanılmaktadır.

Bugüne kadar Pudu Robotics, 60'tan fazla ülke ve bölgeye yayılmış pazarlarda, 90.000'den fazla robot ünitesinin sevkiyatını başarıyla gerçekleştirmiştir.

## Servis Robotları Alanında Küresel Lider

**TOP 1**

Küresel Pazar Payı\*

**90,000+**

Dünya Geneliinde  
Teslim Edilen Ürün

**>80%**

Yurtdışı Yiyecek-İçecek  
Sektöründeki Pazar Payı

**60+**

Ülke ve Bölge

**600+**

Şehir

**700+**

Küresel Distribütörler

\*Kaynak: Frost & Sullivan, Global Ticari Servis Robotları Pazar Araştırması (2023)



## CPF KİMDİR?

1999 yılından bu yana teknoloji ve inovasyonun gücünü kullanarak; baskılama, görüntüleme ve robot teknolojilerinde yenilikçi çözümler sunuyoruz.

İş süreçlerinizi daha hızlı, kontrollü ve verimli hale getirmenizi sağlarken; kâğıt tüketimini azaltmanıza, enerji maliyetlerinizi düşürmenize, iş gücü optimizasyonu yaparak ve çevreye duyarlı bir sistem kurmanıza destek oluyoruz.

Kurumsal müşterilere özel doğrudan satış ekibimiz ve Türkiye genelinde 100'ü aşkın bayi ağımla, güçlü bir operasyonel altyapıya sahibiz.

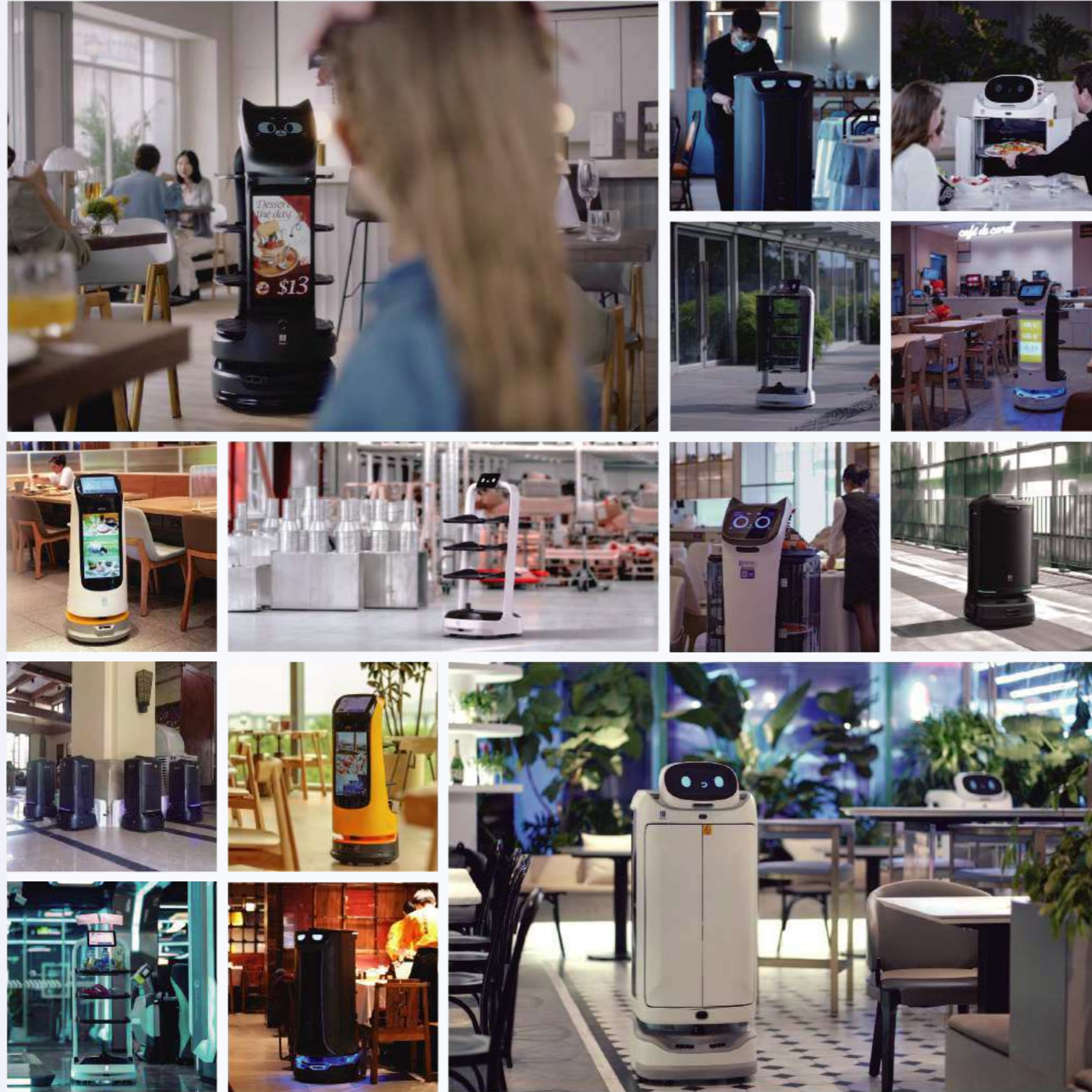
Orijinal ürün kullanımı, sürdürülebilirlik ve çevre dostu yaklaşım, tüm projelerimizin temelini oluşturur. Ofis otomasyonu, baskı yönetimi, doküman çözümleri, robot teknolojileri ve dijital dönüşüm gibi alanlarda sektöre yenilikler kazandırıyoruz.

Müşteri memnuniyeti odaklı yaklaşımımızla, iş ortaklarımıza değer katmaya ve kurumları geleceğe hazırlamaya devam ediyoruz.

**PUDU**  
Türkiye Distribütörü







## Kurumsal Teslimat Robotları

Güvenilir robotik çözümlerle teslimat verimliliğini ve marka tanıtımını artırın.

# PuduBot 2

Çok Amaçlı Teslimat Robotu

- PUDU VSLAM+
- Sektör Lideri Şasi Sistemi
- PUDU'nun geliştirdiği servo tekerlek motoru
- Çift Lidar, Hassas Algılama
- Tam Kapalı Makine Tasarımı



### PUDU VSLAM+

Yeni Nesil  
PUDU VSLAM Teknolojisi

İşaretleme gerektirmeyen teknoloji ile  
%75 daha hızlı kurulum süresi  
30 metreye kadar yüksek tavanlı  
ortamlarda çalışabilme yeteneği.

### Sektör Lideri Şasi Sistemi

Daha İyi Stabilite ve Performans

Farklı zemin türlerine uyum sağlar,  
hareket stabilitesinde %30 iyileşme.

### PUDU'nun geliştirdiği Servo tekerlek içi motoru

Yük kapasitesinde %33 artış,  
enerji kullanımında %16 iyileşme.

### Yüksek Performanslı Lityum-iyon Pil

4 saatlik şarjla 24 saate kadar çalışır,  
artırılmış güvenlik ve güvenilirlik sunar.

### Çağrı ve Bildirim Özellikleri Otonom ve Esnek

Pudu Watch, Pudu Pager ve Pudu Link  
desteğiyle tek tıkla görev atama  
ve yönetim imkanı sağlar.

### Aksesuarlar



Sabit Bardak Tutucu



4G Saat



Koruma Kılıfı



Şarj İstasyonu

GOOD DESIGN  
AWARD 2022

# BellaBot Pro

## Üst Düzey Teslimat ve Reklam Robotu

- Teslimat, Karşılama ve Pazarlama Alanlarında Çok Yönlü Kullanım
- Yemek Tanıma ve Sesli Anons Özelliği
- Akıllı Tepsisi Algılama
- Yükseltilmiş PUDU VSLAM+
- 65 cm'lik Üstün Manevra Kabiliyeti



### Mobil Pazarlama Elçisi

18,5 inç boyutundaki mobil reklam ekranı sayesinde görseller ve videolar dahil olmak üzere özelleştirilebilir içeriklerle etkili tanıtım için kapsamlı bir görünürlük sunar, daha geniş bir kitleye ulaşmanızı sağlar.



### Yemek Tanıma ve Sesli Anons

Bu teknoloji sayesinde BellaBot Pro, yemek isimlerini sesli olarak anons edebilir ve değerli bilgiler paylaşarak misafirlerin deneyimini zenginleştirir.



### Estetik Tasarım

Kedilerden ilham alan bir servis robotu olan BellaBot Pro, eğlence ve samimiyet katan özgün kedi kulağı tasarımıyla öne çıkar.



### 65cm Çeviklik -

Dar Alanlarda Zahmetsiz Manevra Kabiliyeti

Büyük teslimat robotlarıyla aynı boyutta olup, en akıcı hareket kabiliyetini sunar; karmaşık restoran ortamlarında kolaylıkla gezinir.



### Aksesuarlar



Sabit Bardak Tutucu Koruma Kılıfı 4G Saat PUDU Çağın Cihazı Tüme/Otomatik Kapı Kontrol Bileşenleri

# KettyBot Pro

## Esnek Çoklu Görev Yeteneği

- 52 cm'lik Üstün Manevra Kabiliyeti
- Teslimat, Karşılama ve Pazarlama Alanlarında Çok Yönlü Kullanım
- Akıllı Tepsisi Algılama
- Müşteri Etkileşimi
- Uzatılmış Pil Ömrü



### Akıllı Tepsisi Algılama

KettyBot Pro, 360° balıkgözü lensler ve akıllı tepsisi algılama özelliği sayesinde yük durumunu otonom olarak tespit eder; böylece teslimat verimliliğini ve müşteri memnuniyetini artırır.



### Özelleştirilmiş Reklam İçeriği

PUDU İşletme Yönetim Platformu, 18,5 inçlik ekranda özelleştirilmiş içerik yayınlamaya olanak tanır; kişiselleştirilmiş sıklık ve sırayla kolayca bir reklam listesi oluşturulabilir.



### Arama & Yönlendirme

Müşteriler, kelime arayarak veya görsellere tıklayarak ihtiyaç duydukları ürünleri ya da mağaza konumlarını arayabilir; ardından KettyBot ilgili teslim noktalarına veya konumlara yönlendirir.



### Daha Fazla Esneklik İçin İki Farklı Form

KettyBot, çıkarılabilir tepsiler ve arka kapak sayesinde iki farklı formda kullanılabilir. Müşteriler, ihtiyaçlarına göre robotun formunu seçebilir.



### Otomatik Navigasyon Planlaması

Lazer ve görsel tabanlı çift navigasyon çözümü, engelleri daha hassas şekilde algılamaya yardımcı olur ve robotun güvenliğini artırır.



### Aksesuarlar



Şarj İstasyonu Koruma Kılıfı Ekran Standı Geri Çekilebilir Tepsisi Bariyeri Sabit Bardak Tutucu Arka Kapak

# HolaBot

## Çağrı ve Bildirim Teslimat Robotu

- Çağrı ve Bildirim Sistemi
- Ses Takibi
- 60 kg Taşıma Kapasitesi
- 120 Litrelik Ekstra Geniş Bölme
- IPX5 Suya Dayanımlı İç Kabin



### Ultra Geniş Kapasite

60 kg taşıma kapasitesi, 120 litrelik hacim, 4 adet büyük kapasiteli tepsi ile restoranlara çok daha yüksek servis verimliliği sağlar.



### IPX5 Suya Dayanımlı İç Kabin

PX5 Su Geçirmez İç Kabin, çalışma ortamındaki çeşitli sıvı sıçramalarına karşı etkin koruma sağlar ve cihazın gövdesinin temiz kalmasına yardımcı olur.



### 60Kg

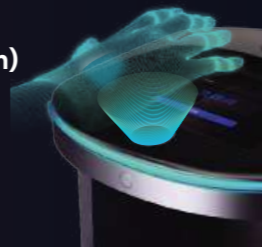
Taşıma Kapasitesi

### 120L

Ultra-Geniş Bölme

### Hava Hareketi (Air Motion)

Butonlara dokunmaya gerek kalmaz, böylece kullanım hem verimli hem de temassız hale gelir.



### Çağrı Cihazı (Pager) Fonksiyonu

Pudu HolaBot, çağrı cihazı işleviyle birlikte gelir, bu sayede robota istediğiniz zaman görev atayabilir ve çağrı gönderebilirsiniz.



### Aksesuarlar



4G Saat



PUDU Çağrı Cihazı



Turnike/Otomatik Kapı Kontrol Bileşenleri

# SwiftBot

## Çok Yönlü Teslimat Robotu

- Tüm Yönlü Algılama
- Öncelikli Yol Verme Yeteneği
- Gerçek Zamanlı Durum Görselleştirme
- Yansıtımlı Etkileşim
- Elektrikli Martı Kanat Kapı Sistemi



### İnsan-Robot İlişisini Yeniden Tanımlıyor

Son derece dinamik ve karmaşık ortamlarda bile SwiftBot görevlerini kolaylıkla yerine getirir ve çok işlevliliği ile yüksek güvenilirliği sayesinde sizi şaşırtır.



### Otomatik Elektrikli Kapı

Güvenlik, hijyen ve mahremiyeti güvence altına alır.



### Bina İçi Teslimatta Kesintisiz Geçiş

Asansörleri güvenli ve otomatik şekilde kullanır, elektronik kapılardan sorunsuz geçiş sağlar.



### Yenilikçi Yansıtımlı Etkileşim

Tek adımda kapı kontrolü  
Gerçek zamanlı rota yansıtması  
Cihaz durumu göstergeleri  
Özel modlarda desenli etkileşim



### Gerçek Zamanlı Görselleştirme

SwiftBot'un her adımı görünür ve anlaşılır şekilde takip edilebilir.



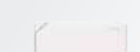
### Aksesuarlar



Şarj İstasyonu



PUDU Çağrı Cihazı



Turnike/Otomatik Kapı Kontrol Bileşenleri



Sabit Bardak Tutucu



4G Saat



Asansör Kontrol Modülü

# FlashBot<sup>Max</sup>

Bina İçi Teslimat Uzmanı

- Asansör Kontrolü İçin Bulut ve Donanım Tabanlı Çözümler
- VSLAM+ Destekli Yarı Açık Alan Teslimatı
- Çoklu Bölme Erişimi İçin Kimlik Doğrulama Seçenekleri
- IoT Tam Kapsamlı IoT Entegrasyonu
- Hızlı Çok Katlı Kurulum İmkani
- Modüler ve Ayarlanabilir Bölmeler



## VSLAM+ Destekli Yarı Açık Alan Teslimatı



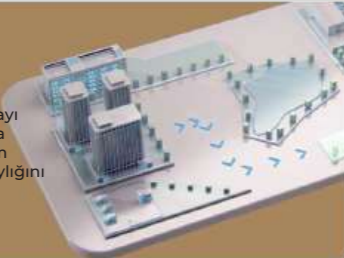
## Otonom Asansör Kontrolü

Asansör kontrolü için iki seçenek: Bulut tabanlı ve donanım tabanlı çözümler. Kesintisiz asansör yönetimi deneyimi, operasyonel verimliliği artırır.



## Hızlı Çok Katlı Kurulum İmkani

Hızlı çok katlı harita çoğaltmayı destekleyerek, hızlı haritalama yapılmasını sağlar ve kurulum verimliliğini ile kullanım kolaylığını artırır.



## Çoklu Bölme Erişim Doğrulamaları

Bölme erişimi için şifre doğrulama, telefon numarası doğrulama ve NFC algılayıcı desteği sunar.



## Modüler ve Ayarlanabilir Bölmeler



## Aksesuarlar



Şarj İstasyonu



4G Saat



PUDU Çağrı Cihazı



Turnike/Otomatik Kapı Kontrol Bileşenleri

## Kurumsal Temizlik Robotları

Akıllı otomasyon ve şeffaf performans sonuçlarıyla kapsamlı ve tutarlı temizlik sağlar.

# PUDU CC1

Akıllı Kurumsal Temizlik Robotu



reddot winner 2023

- Çok Yönlü Temizlik
- Otomatik Şarj & Otomatik Su Doldurma ve Boşaltma
- Çeşitli Tüketim Malzemeleri
- Mobil Su Tankı (Tesisata Gerek Yok)
- Dinamik Alan Algılama



## Çok Yönlü Temizlik

Dört işlevi Bir Arada Sunan Temizlik Robotu



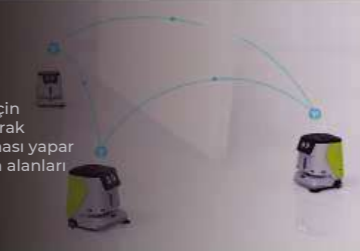
## Otomatik Şarj & Su Dolumu ve Boşaltımı

Elle müdahaleye gerek kalmadan, zahmetsiz ve iş gücünden tasarruf sağlayan temizlik.



## Dinamik Alan Algılama

Sıklıkla değişen ortamlar için idealdir; çevresini anlık olarak analiz ederek rota planlaması yapar ve akıllı şekilde eksik kalan alanları tamamlar.



## PUDU SLAM Navigasyon Çözümü

PUDU'nun SLAM konumlandırma sistemiyle donatılan CC1, hem görsel SLAM hem de lazer SLAM teknolojilerini destekleyerek karmaşık senaryolarda görevleri daha verimli şekilde yerine getirir.



## Ölçülebilir Temizlik

Temizlik sonuçları, otomatik olarak oluşturulan raporlarla net bir şekilde görüntülenebilir.



## Aksesuarlar



PUDU Mobil Su İstasyonu

Uyumlu Ürünler

Şarj İstasyonu

Yerleştirme Ünitesi

# PUDU SH1

Akıllı Dikey Zemin Temizleme ve Kurutma Robotu

- Yoğun Kirler İçin Uzman Temizlik
- Hava-Sıvı-Katı Atık Ayırma Sistemi
- Çok Boyutlu Temizlik Performansı
- Gerçek Zamanlı Bileşen Takibi
- Ölçülebilir Temizlik Sonuçları



## Arkanızda Kir Bırakmaz

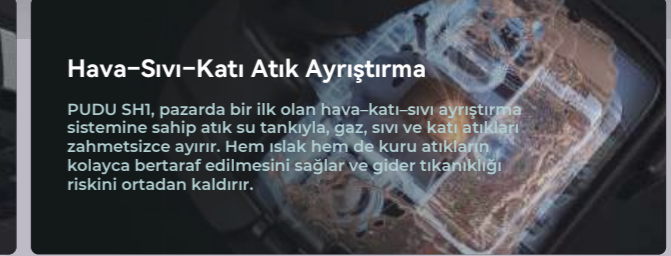
27kg 350rpm  
Fırça Basıncı Fırça Hızı

SH1, geleneksel paspaslara kıyasla su ve temizlik kimyasalı kullanımını %80 oranında azaltır, temizlik süresini ise %70 kısaltır.



## Hava-Sıvı-Katı Atık Ayırma

PUDU SH1, pazarda bir ilk olan hava-katı-sıvı ayırma sistemine sahip atık su tankıyla, gaz, sıvı ve katı atıkları zahmetsizce ayırır. Hem ıslak hem de kuru atıkların kolayca bertaraf edilmesini sağlar ve gider tıkanıklığı riskini ortadan kaldırır.



## Dokunmatik Ekran Arayüzü

4.2 inç dokunmatik ekranı sayesinde görsel ve sesli geri bildirimlerle yenilikçi bir kullanıcı deneyimi sunar.



## Zemin Temizliği

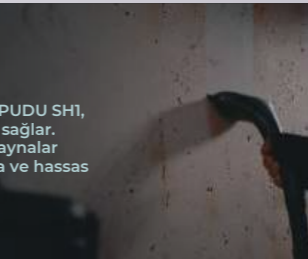


## Alçak Alanlarda Temizlik



## Çok Boyutlu Temizlik

Yenilikçi aksesuarları sayesinde PUDU SH1, dikey yüzeylerde üstün temizlik sağlar. Cam vitrinler, fayanslı duvarlar, aynalar ve pencerelerdeki kirleri kolayca ve hassas şekilde temizler.



## 360° Çevresel Temizlik



## Kenar Temizliği



# PUDU CC1 Pro

Yapay Zekâ Destekli Otonom Temizlik Robotu

- Yapay Zekâ Noktasal Fırçalama
- Gerçek Zamanlı Yapay Zekâ Temizlik Performansı Tespiti
- Yapay Zekâ Temizlik Yoğunluğu Kontrolü
- Yapay Zekâ Bileşen Öz-izleme
- 4'ü 1 Arada Çok Yönlü Temizlik
- VSLAM+ Konumlandırma
- Yapay Zekâ Destekli Algılama
- IEC 63327 Sertifikası



## PUDU VSLAM+

Alanla sınırlı değil, temizlikte rakipsiz. VSLAM ve LiDAR füzyon teknolojisi sayesinde robot, karmaşık ortamlarda yüksek doğrulukla navigasyon sağlar — QR kod gerekmez.



## Yapay Zekâ Noktasal Fırçalama

Yapay zekâ destekli görsel tanıma ve dinamik rota planlamayı birleştirerek, denetim sırasında kahve dökülmeleri, soslar ve su birikintileri gibi yaygın ıslak lekeleri gerçek zamanlı tespit eder ve anında en uygun temizlik rotasını oluşturur.



## Gerçek Zamanlı Yapay Zekâ Temizlik Performansı Tespiti

CC1 Pro, dünyadaki ilk arka yapay zekâ kamerasi ile temizlik performansını gerçek zamanlı olarak izler.



## Yapay Zekâ Bileşen Öz-izleme

CC1 Pro'nun yapay zekâ sistemi, temizlik bileşenlerini gerçek zamanlı olarak izler; çapraz kirlenmeye yol açabilecek bakım gereksinimlerini tespit eder ve otomatik işaretleme, rötuş temizlik veya kendi kendini temizleme işlemlerini başlatır.



## Uyarlanabilir Strateji ile Yapay Zekâ Temizlik Yoğunluğu Kontrolü

### Zorlu Leke Tespiti

Zorlu lekeleri algılar ve gerektiğinde temizlik gücünü artırarak daha derin ve kapsamlı temizlik sağlar.

### Zemin Temizlik Seviyesi İzleme

Temizlik seviyesini algılar ve otomatik olarak mod değiştirir.

### Zemin Türü Tespiti

Zemin türüne göre temizlik modlarını otomatik olarak ayarlar.



# PUDU MT1

Yapay Zeka Destekli Süpürme Robotu



reddot winner 2025

- Büyük ya da Küçük Hiçbir Atık Engel Değil
- AI Tabanlı Çöp Tanıma Sistemi
- Yapay Zeka ile Nokta Atışı Temizlik
- Kullanıcı Dostu Tasarım
- 7/24 Kesintisiz Çalışma
- Değişen Ortamlara Hızlı Uyum



## Büyük Alanlar İçin Tasarlandı

100.000 metrekareye kadar olan alanlarda profesyonel düzeyde kuru temizlik yapmak üzere geliştirilmiştir.



## Büyük ya da Küçük – Hiçbir Atık Gözden Kaçmaz

35L Çöp Haznesi 70cm Etkili Temizlik Geniliği

Çift diskli fırçalar; yaprak ve şişe gibi büyük atıkları kolayca süpürürken, ince toz ve kirlere de temizleyerek hiçbir parçacığın geride kalmamasını sağlar.



## Çoklu Algılamaya Dayalı Güvenlik

Üç boyutlu derinlik algısı ve çoklu sensör füzyonu sayesinde PUDU MT1, karmaşık ortamlarda kolaylıkla gezinir ve engellerden güvenli şekilde kaçınır.



## Yapay Zeka ile Çöp Tanıma

Gerçek zamanlı olarak farklı çöp türlerini algılayabilen AI kameralarla donatılmıştır. Derin öğrenme ve veritabanı güncellemeleri sayesinde sürekli gelişir.



## Yapay Zeka ile Nokta Atışı Temizlik

5 kat daha fazla verimlilik sunar. Ultra geniş tarama görüş alanıyla büyük bölgeleri zahmetsizce tazar. Rutin devriyeleri sırasında atıkları hassas bir şekilde tespit eder ve akıllı temizlik gerçekleştirir.



## Proaktif Toz Kontrolü

Yüksek akışlı negatif basınçlı havalandırma ve verimli filtre sistemi sayesinde atık haznesine çekilen toz parçacıkları etkili biçimde hapsedilir, ikincil kirlilik oluşumu önlenir.



# PUDU MT1 Vac


Yapay Zekâ Destekli Robotik Süpürücü ve Vakum

-  Güçlü Emiş
-  Yüksek Verimlilik
-  Uzatılmış Çalışma Süresi
-  Yapay Zekâ Destekli Uyarlanabilir Temizlik
-  Hızlı Çıkarılabilir Toz Mop Modülü
-  El Tipi Vakum Uzantısı



# PUDU MT1 Max

Yapay Zekâ Destekli 3D Algılama Robotik Süpürücü

-  3D Algılama Entegrasyonu
-  Akıllı Temizlik Teknolojisi
-  7/24 Kesintisiz Çalışma
-  Yapay Zekâ Destekli Uyarlanabilir Temizlik
-  Tüm Kir ve Atıkları Tesisten Uzaklaştırır
-  Geliştirilmiş Akıllı Engel Kaçınma
-  Akıllı Aktif Etkileşim
-  100.000 m<sup>2</sup>'ye Kadar Kapsama Alanı



## Çift Kat Verimlilik

Çift fanlı derin vakumlama; yeni çift bağımsız hava kanalı sistemiyle donatılmıştır ve emiş verimliliğini %200 artırır.

## Halı ve Sert Zeminler İçin Uygun

Yapay zekâ destekli zemin tanıma sistemi, halı ve sert zeminleri gerçek zamanlı olarak algılar; hassas yüzeyleri korumak için emiş gücü ve fırça hızını otomatik olarak ayarlar.

## 7/24 Kesintisiz Çalışma

Büyük batarya, hızlı şarj sistemi ve şarj istasyonu sayesinde MT1 Vac, 7/24 çalışmayı destekler.

## Kolay Bakım, Aletsiz Değişim

Hızlı çıkarılabilir modüler tasarım, çoğu temizlik bileşeninin saniyeler içinde aletsiz değiştirilmesine olanak tanır. Toz mop modülü çıkarılabilir ve farklı temizlik ihtiyaçlarına göre esnek şekilde kullanılabilir.

## Toz ve Atık Ayrıştırma

6L çöp kutusu + 14L toz torbaları  
Yüksek kapasiteli sistem, geniş alan temizliğini tek seferde gerçekleştirir ve sık boşaltma ihtiyacını önemli ölçüde azaltır.

## El Tipi Vakum Uzantısı

El tipi vakum uzantısı; koltuk kenarları, duvarlar ve cam yüzeylerin temizlenmesini sağlar. Kenarlar, yüksek yüzeyler ve yumuşak mobilyalar için esnek erişim imkânı sunar.

## Akıllı Aktif Etkileşim

Hem yapısal koruma hem de akıllı tepki sistemleri sayesinde MT1 Max, çevresini aktif olarak algılar ve ortama uyum sağlar.



## 3D Algılama Geliştirmesi

3D algılama sistemi (3D LiDAR + çoklu sensör füzyonu) ile donatılmıştır. MT1 Max, ortamı yüksek doğrulukla haritalar, engelleri gerçek zamanlı tespit eder ve yüksek tavanlı alanlarda, gece koşullarında veya yoğun parazit bulunan ortamlarda bile verimli şekilde hareket eder. Bu sayede karmaşık temizlik görevlerinde güvenilir performans sunar.

## Büyük ya da Küçük Hiçbir Atık Sorun Değil

Tesis içerisindeki tüm kir ve atıkları temizler.

70cm Temizlik Genişliği  
0cm Kenar Temizliği  
35L Çöp Kapasitesi



## Akıllı Temizlik Teknolojisi

MT1 Max; donanım ve yazılımın senkronize çalıştığı akıllı bir temizlik sistemi sunar. Uyarlanabilir temizlik, atık tanıma, noktasal temizlik ve daha fazlasını destekler.



## Yapay Zekâ Uyarlanabilir Temizlik Stratejisi

Uyarlanabilir temizlik sistemi; hafif atıklar için fırça dönüş hızını düşürerek saçılmayı önler, ağır atıklar için hız artırır ve atıkları çift diskli fırça boşluğuna yönlendirmek için gövde açısını ayarlar. Bu sayede etkili toplama performansı sağlar.



## Akıllı Engel Kaçınma

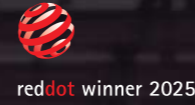
MT1 Max, çoklu engel kaçınma stratejilerine sahiptir ve araçlara proaktif şekilde yol verir.

Yaya ve hayvan algılama özelliği sayesinde ani "önüne çıkma" hareketlerine hızlı tepki verir.



# PUDU T300

## Endüstriyel Teslimat Robotu



- 300 kg Taşıma Kapasitesi
- Esnek VSLAM+ Konumlandırma
- 60 cm'lik Üstün Manevra Kabiliyeti
- Çeşitli Eklenti Seçenekleri
- 7/24 Kesintisiz Çalışma



# PUDU T600 Serisi

## Ağır Yük Taşıma Kapasiteli Endüstriyel Teslimat Robotu

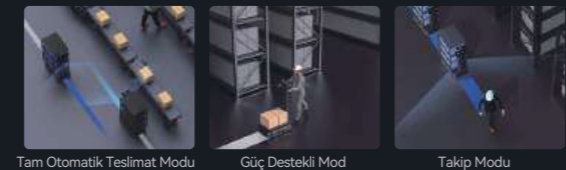
- 600 kg (1322.77lbs) Taşıma Kapasitesi
- Esnek Palet ve Raf Operasyonları
- Raf Grup Tanıma
- Verimli ve Esnek Planlama Sistemi
- VDA VDA5050 Protokol Desteği
- ISO 3691-4 Standardına Uygunluk



### PUDU VSLAM+

Bu sayede PUDU T300, zaman alan yeniden yapılandırma veya tesis tadilatına gerek kalmadan üretim yerleşimindeki değişikliklere hızla uyum sağlar.

### Tam ve Yarı Otomatik Teslimat Modları



### 7/24 Kesintisiz Operasyon

Otomatik şarj ve batarya değiştirme seçenekleriyle donatılan sistem, günün her saati hizmet gereksinimlerini karşılayacak şekilde kesintisiz çalışmayı garanti eder.

### Üst Düzey IoT Uyumluluğu

Karmaşık sistem entegrasyonlarına gerek kalmadan, üretim süreçlerine modüler olarak bağlanabilir ve verimli bir şekilde uygulanabilir.

### PUDU Eklentileriyle Kapasitenizi Genişletin



### 60 cm'lik Olağanüstü Geçiş Genişliği

T300, dar ve insan-robot ortak kullanım alanlarında bile çevik hareket kabiliyetiyle üstün manevra performansı sunar.

### 600 KG (1322.77lbs) Taşıma Kapasitesi

600 kg (1322.77 lbs) taşıma kapasitesiyle T600, ağır yük taşımaya uygundur. Yüksek taşıma kapasitesi sayesinde teslimat sıklığını azaltır ve her seferde operasyon verimliliğini artırır.



### Daha Büyük Rafları ve Palet Taşımayı Destekler

Daha esnek depo yerleşimleri sağlar, çoklu taşıma operasyonlarını azaltır ve verimliliği önemli ölçüde artırır.



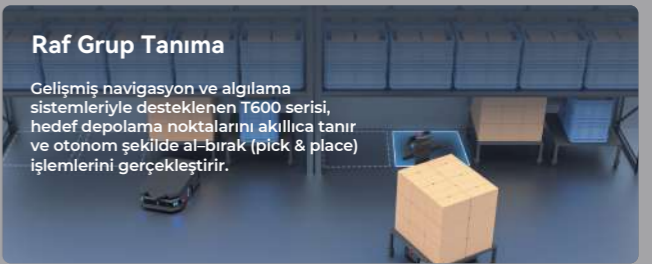
### Verimli ve Esnek Planlama Sistemi

Daha verimli, esnek ve yapılandırılabilir dağıtık planlama sistemi; çoklu cihaz koordinasyonunu mümkün kılar, bekleme ve yoğunluğu azaltır ve genel operasyonel verimliliği önemli ölçüde artırır.



### Raf Grup Tanıma

Gelişmiş navigasyon ve algılama sistemleriyle desteklenen T600 serisi, hedef depolama noktalarını akıllıca tanıır ve otonom şekilde al-bırak (pick & place) işlemlerini gerçekleştirir.



### VDA5050 Protokol Desteği

VDA5050 standart iletişim protokolüyle uyumludur; diğer uyumlu robotlar ve sistemlerle iş birliğine dayalı planlamayı mümkün kılar.



### ISO 3691-4 Standardına Uygun

Endüstriyel Güvenlik Sertifikasyon Standardı ile uyumludur.



# FlashBot Arm

Yarı-insansı Bedenlenmiş  
Yapay Zekâ Servis Robotu

-  Akıllı Karar Verme
-  Otonom Hassas Operasyon
-  Senaryolara Proaktif Uyum
-  Çok Modlu Doğal Etkileşim
-  Çok Katmanlı Güvenlik Koruması



# PUDU D5

Endüstriyel Sınıf Otonom  
Dört Ayaklı Robot

-  NVIDIA Destekli Hesaplama Platformu
-  Güvenlik Güvencesi için 360° Algılama
-  Her Arazide Hareket Kabiliyeti
-  Tüm Hava Koşullarına Uyum
-  Sezgisel Sesli ve Jest Kontrollü Etkileşim
-  Çoklu Çevre Birimleri ile Uyumluluk

- Bazı özellikler henüz müşterilere sunulmamaktadır. Lütfen en güncel ürün dokümantasyonuna başvurun.
- Ürün sürekli olarak güncellenmektedir. Teslim edilen versiyon, tanıtım materyallerinden küçük farklılıklar gösterebilir. Detayları satış temsilcinizle teyit ediniz.
- Aksesuarlar (örneğin muayene kiti ve şarj istasyonu) isteğe bağlıdır ve ayrıca satılır.
- Tüm performans verileri laboratuvar testlerine dayanmaktadır. Gerçek sonuçlar ortama göre değişebilir.
- PUDU D5 Serisi standart olarak çift yüksek hassasiyetli 96 hatlı LiDAR ile gelir, gelişmiş algılama ihtiyaçları için isteğe bağlı çift 192 hatlı LiDAR yükseltmesi mevcuttur.



## 360° Algılama ile Otonom Navigasyon

Çift 96 hatlı LiDAR ve dört balık gözü kamera, santimetre seviyesinde hassasiyetle tam çevresel algılama sağlar.

NVIDIA Orin + RK3588 platformu, verimli termal tasarımıyla 275 TOPS işlem gücü sunar ve yüksek yük altında kararlı çalışmayı destekler.



## Jest ve Ses Kontrollü ile Doğal Etkileşim

Sesli komutları, jest kontrolünü ve otonom takibi destekler.

6 mikrofonlu dizi ve 10W hoparlör, gürültülü ortamlarda bile doğru tepki sağlar.

Stand, Follow ve Crawl gibi hareketleri destekleyerek akıcı, çok modlu etkileşim ve akıllı insan-robot iş birliği sunar.



## Karmaşık Ortamlar için Her Arazide Hareket Kabiliyeti

25 cm basamakları kolayca aşar, 30° tırmanış ve 45° iniş yapabilir.

Düz yolda 5 m/s hıza ulaşır. Şehir içi ve arazi koşullarında istikrarlı hareket sağlar.



## Tüm Hava Koşullarında Dayanıklılık ve Üstün Direnc

D5 Serisi -10°C'de soğuk çalıştırmayı destekler, -20°C ile 55°C arasında çalışır.

IP67 koruma sınıfı sayesinde yağmur, kar, toz ve değişken iklim koşullarında güvenilir performans sunar.



## Kesintisiz Navigasyon

VSLAM+ çözümü çok katlı haritalamayı destekler. Robot, elleriyle asansör düğmelerine basabilir ve kartlı geçiş sistemlerini kullanabilir; farklı senaryolara herhangi bir yapısal değişiklik gerektirmeden uyum sağlar.



### Akıllı Karar Verme

Ortamı otonom olarak algılar, görevleri anlar ve hassas şekilde yerine getirir.

### Otonom Operasyon

Maksimum 2 metre çalışma çapı ve kaldırılabilir 7 serbestlik dereceli (7-DOF) çift kol yapısına sahiptir. PUDU BHM çevik elleriyle daha karmaşık operasyonları destekler.

### Kullanıcı Dostu Etkileşim

Yapay zekâ destekli sesli komut, yüz ifadeleri ve jestleri destekler; doğal ve kesintisiz iletişim sağlar.

### Güvenli ve Güvenilir

Görsel ve dokunsal sensörlerle donatılmış kapsamlı algılama sistemi ve uyumlu kuvvet kontrol algoritmaları sayesinde insan-robot etkileşiminde güvenli kullanım sunar.

Kurumsal Teslimat Robotları				
Ürün Adı	<b>BellaBot Pro</b>	<b>BellaBot</b>	<b>KettyBot Pro</b>	<b>PuduBot 2</b>
Makine Boyutları	570 x 550 x 1290 mm	565 x 537 x 1290 mm	435 x 450 x 1120 mm	580 x 535 x 1290 mm
Makine Ağırlığı	55 kg	55 kg	38 kg	39 kg
Taşıma Kapasitesi	40 kg (10 kg/tepsi)	40 kg (10 kg/tepsi)	30 kg (10 kg/tepsi)	40 kg (13 kg/tepsi)
Tepsi Boyutları	410 x 500 mm	410 x 510 mm	352 x 340 mm	520 x 435 mm
Şarj Süresi	4.5 sa.	4.5 sa.	4 sa.	4 sa.
Çalışma Süresi	11 sa. (yüksüz)	13 sa. (yüksüz)	11 sa. (yüksüz)	15 sa. (yüksüz)
Seyir Hızı	0.2-1.2 m/s	0.2-1.2 m/s	0.2-1.2 m/s	0.2-1.2 m/s
Geçiş Genişliği	65 cm	70 cm	52 cm	80 cm
Eşik Geçiş Yüksekliği	10 mm	10 mm	5 mm	10 mm
Ekran	10.1-inch LCD ekran ve 18.5-inch LCD ekran	10.1-inch LCD ekran	10.1-inch LCD ekran ve 18.5-inch LCD ekran	10.1-inch LCD ekran
Tepsi Algılama	Görsel Algılama	Kızılötesi Algılama	Görsel Algılama	—
Şarj Yöntemleri	Kablolu Şarj (Değiştirilebilir Batarya)	Kablolu Şarj (Değiştirilebilir Batarya)	Kablolu Şarj ve Otomatik Şarj Özelliği (Şarj istasyonu ayrı satılır)	Kablolu Şarj ve Otomatik Şarj Özelliği (Şarj istasyonu ayrı satılır)
Navigasyon Yöntemleri	Lidar ve Görsel Entegre SLAM Konumlandırma	Lidar ve İşaretleyici Entegre SLAM Konumlandırma	Lidar ve İşaretleyici Entegre SLAM Konumlandırma	Lidar ve İşaretleyici Entegre SLAM Konumlandırma

Kurumsal Teslimat Robotları			
Ürün Adı	<b>HolaBot</b>	<b>FlashBot<sup>Max</sup></b>	<b>SwiftBot</b>
Makine Boyutları	542 x 534 x 1228 mm	538 x 534 x 1052 mm	488 x 593 x 1288 mm
Makine Ağırlığı	55 kg	60 kg	Kapısız Model 49kg Standart Model 59kg
Taşıma Kapasitesi	60 kg (15 kg/tepsi)	20 kg	35 kg (14kg/tray)
Tepsi Boyutları	390 x 360 mm, 120 L Kabin	187 x 410 x 280mm (Tek) 380 x 410 x 280mm (Çift)	433 x 502 mm
Şarj Süresi	4.5 sa.	4 sa.	4.5 sa.
Çalışma Süresi	10-24 sa. (yüksüz)	9 sa. (yüksüz)	9 sa (yüksüz)
Seyir Hızı	0.2-1.2 m/s	0.5-1.2 m/s	0.5-1.2 m/s
Geçiş Genişliği	70 cm	70 cm	80 cm
Eşik Geçiş Yüksekliği	7 mm	20 mm	20 mm
Şarj Yöntemleri	Kablolu Şarj (Değiştirilebilir Batarya)	Kablolu Şarj ve Otomatik Şarj Özelliği	Kablolu Şarj ve Otomatik Şarj Özelliği (Şarj istasyonu ayrı satılır)
Navigasyon Yöntemleri	Lidar ve İşaretleyici Entegre SLAM Konumlandırma	VSLAM+Lidar SLAM	Lidar ve İşaretleyici Entegre SLAM Konumlandırma

Kurumsal Temizlik Robotları			
Ürün Adı	<b>PUDU CC1</b>	<b>PUDU CC1 Pro</b>	<b>PUDU SH1</b>
Makine Boyutları	629 x 552 x 695 mm	629 x 552 x 695 mm	490 x 530 x 1200 mm
Makine Ağırlığı	75 kg	75 kg	27 kg
Temizlik Performansı	700 - 1000 m <sup>2</sup> /h	700 - 1000 m <sup>2</sup> /h	1100-1600 m <sup>2</sup> /h
Çalışma Genişliği	Süpürme 500 mm , Paspas 380 mm	Süpürme 500 mm, Paspas 380 mm	440 mm
Charging Time	< 3 sa.	< 3 sa.	2.5 sa.
Su Tankı/Çöp Haznesi Kapasitesi	Temizlik Solüsyonu Tankı Kapasitesi 15 L Atık Su Tankı Kapasitesi 15 L	Temizlik Solüsyonu Tankı Kapasitesi 15 L Atık Su Tankı Kapasitesi 15 L	Temizlik Solüsyonu Tankı Kapasitesi 4 L Atık Su Tankı Kapasitesi 4 L
Çalışma Süresi	5 sa. - 9 sa. (Temizlik Seviyelerine Göre Farklaştırılmış)	5 - 9 sa. (Temizlik Seviyelerine Göre Farklaştırılmış)	Standart Modu : 70 dk ECO Modu : 100 dk
Seyir Hızı	0.2-1.2 m/s	0.2-1.2 m/s	Fırça Basıncı 27 kg
Geçiş Genişliği	70 cm	70 cm	Fırça Hızı 350 rpm
Navigasyon Yöntemleri	Lidar ve İşaretleyici Entegre SLAM Konumlandırma	VSLAM+Marker+Lidar SLAM	Emme Gücü 20 kPa
Şarj Yöntemleri	Kablolu Şarj (Değiştirilebilir Batarya) Otomatik Şarj (Şarj istasyonu ayrı satılır)	Kablolu Şarj (Değiştirilebilir Batarya) Otomatik Şarj (Şarj istasyonu ayrı satılır)	Silecek Genişliği 49 cm

Endüstriyel Teslimat Robotları	<b>PUDU T300</b>			
				
Ürün Adı	Standart Mod	Raf Taşıma Modu	Kaldırma Modu	Çekme Modu
Makine Boyutları	835 x 500 x 1350 mm			
Makine Ağırlığı	65 kg	103 kg	81 kg	90 kg
Yükleme Kapasitesi	300 kg			400 kg (200kg Karşı Ağırlık)
Maksimum Hız	0.2-1.2 m/s			0.2-0.8 m/s
Eşik Aşma Yüksekliği	20 mm			5 mm
Geçiş Genişliği	60 cm	Yük boyutuna göre belirlenir		
Kanal/Oluk Geçiş Genişliği	35 mm			
Batarya Kapasitesi	30 AH			
Şarj Süresi	2h (0% to 90%)			
Çalışma Süresi	12 sa. (yüksüz)			
Navigasyon Yöntemleri	VSLAM+Lidar SLAM (İşaretleyiciyle uyumlu)			
Şarj Yöntemleri	Kablolu Şarj (Değiştirilebilir Batarya) Otomatik Şarj (Şarj istasyonu ayrı satılır)			

Endüstriyel Taşıma Robotu	PUDU T300 Konveyör	
	 Tek Katmanlı	 Çift Katmanlı
Ürün Adı		
Makine Boyutları	Ön / Arka: 835×665×1350 mm Sol / Sağ: 835×650×1350 mm	
Makine Ağırlığı	120 kg	180 kg
Geçiş Boşluğu	75 cm	
Maksimum Hız	1.2 m/s	
Yanaşma Hassasiyeti	±10 mm (±0.39 in) , ±1°	
Çalışma Süresi (Yüksüz)	12 sa.	10 sa.
Çalışma Süresi (Tam Yük)	10 sa.	8 sa.
Şarj Süresi	2 sa. (0-90%)	
Katman Sayısı	1	2
Katman Başına Yük	80 kg / katman (176.37 lbs / layer)	
Konveyör Derinliği	650 mm (25.59 in)	
Konveyör Genişliği	120-540 mm (4.72-21.26 in) ayarlanabilir	
Konveyör Yüksekliği	Yerden yükseklik ≥ 305 mm (12.01 in)	

Endüstriyel Taşıma Robotu	PUDU T600	
	 PUDU T600	 PUDU T600 Alt Şasi
Ürün Adı		
Makine Boyutları	960 x 500 x 1350 mm	845×500×255 mm
Makine Ağırlığı	112 kg	94 kg
Maksimum Yük	600 kg	600 kg
Batarya Kapasitesi	30 AH	30 AH
Şarj Süresi	2 sa. (%0 - %90)	2 sa. (%0-%90)
Çalışma Süresi	12 sa. (yükşüz)	12 sa. (yükşüz)
Seyir Hızı	0.2~1.2 m/s (0.66-3.94 ft/s)	0.2-1.2 m/s (0.66-3.94 ft/s)
Navigasyon Yöntemi	VSLAM + LIDAR SLAM	LIDAR SLAM only
Geçiş Boşluğu	70 cm	65 cm
Aşılabilir Maks. Yükseklik	10 mm	10 mm
Aşılabilir Maks. Boşluk	35 mm	35 mm
Çalışma Ortamı	0°C ~ 40°C	0°C-40°C

## Ticari Temizlik Robotları



Ürün Adı	PUDU MT1	PUDU MT1 Vac	PUDU MT1 Max
Makine Boyutları	840 x 600 x 490 mm	840 x 600 x 490 mm	840 x 600 x 675 mm
Makine Ağırlığı	65 kg	75 kg	85 kg
Temizlik Yeteneği	Süpürme	Süpürme, Vakumlama, Toz Paspaslama	Süpürme
Temizlik Verimliliği	Maks. 1800m²/sa.	Maks.1400 m²/sa.	Maks. 2200m²/sa.
Şarj Süresi	Yaklaşık 3 sa.	< 3.5 sa.	< 3.5 sa.
Çalışma Süresi	4 ~ 8 sa.	3 ~ 6.5 sa. (Sert zeminlerde standart süpürme ve vakum modu: 4 saat)	5 ~ 10 sa.
Çöp Haznesi Kapasitesi	35 L	6 L	35 L
Toz Haznesi Kapasitesi	/	14 L (7 L*2) [0.494 ft³ (0.247 ft³*2)]	/
Batarya Kapasitesi	45 Ah	60 Ah	60 Ah
Navigasyon	LIDAR SLAM + Marker + VSLAM	LIDAR SLAM + Marker + VSLAM	3D LIDAR SLAM + VSLAM + Marker
Sensörler	LIDAR ×1, VSLAM Kamera ×1, RGBD ×3, RGB ×2, Line Lazer ×3	LIDAR ×1, VSLAM Kamera ×1, RGBD ×3, RGB ×2, Line Lazer ×3	3DLIDAR ×1, VSLAM Kamera×1, RGBD ×3, RGB ×2, Line Lazer ×3

## Yarı İnsansı Robot



Ürün Adı	PUDU D5	PUDU D5-W
Ayakta Durma Boyutları	900 x 543 x 572 mm	
Ağırlık (Batarya Dahil)	61 kg	62 kg
Hesaplama Platformu	Nvidia Jetson Orin AGX 64G+RK3588	
Algılama Sensörleri	Dual 3D LiDAR + Four Fisheye Cameras	
Maksimum Eklem Torku	165 Nm (121.7 lb·ft)	
Batarya Kapasitesi	1000 Wh	
Çalışma Süresi	2 ~ 2.5 sa.	2 ~ 3 sa.
Sürekli Yürüyüş Taşıma Kap.	20-30 kg	
Tırmanma Yeteneği	80 cm'e kadar	
Maks. Basamak Yüksekliği	30 cm	25 cm
Eğim Kapasitesi	25° çıkış, 45° iniş	30° çıkış, 45° iniş
Çalışma Sıcaklığı	-20°C ile 55°C arası	
Soğuk Başlatma Yeteneği	-10°C'nin altında	
Koruma Sınıfı	IP67	
Desteklenen Teknolojiler	Otonom Navigasyon & Takip, Sesli Etkileşim	



## GENEL MERKEZ

Mecidiyeköy Mahallesi, Honeycomb Plaza  
Atakan Sokak No:7-9 D:15, 34387 Şişli /  
İstanbul

## TEKNİK SERVİS

Mecidiyeköy Mahallesi, Şehit Ahmet Sokak  
No:36/a Şişli / İstanbul

 /company/cpfdigital

 /cpfdigital

 /cpfdigital

 212 217 0 777

[info@cpf.com.tr](mailto:info@cpf.com.tr)

[www.cpf.com.tr](http://www.cpf.com.tr)